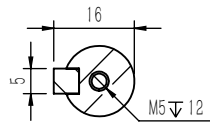
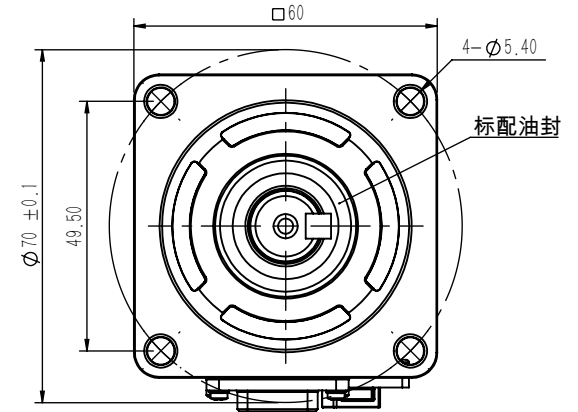
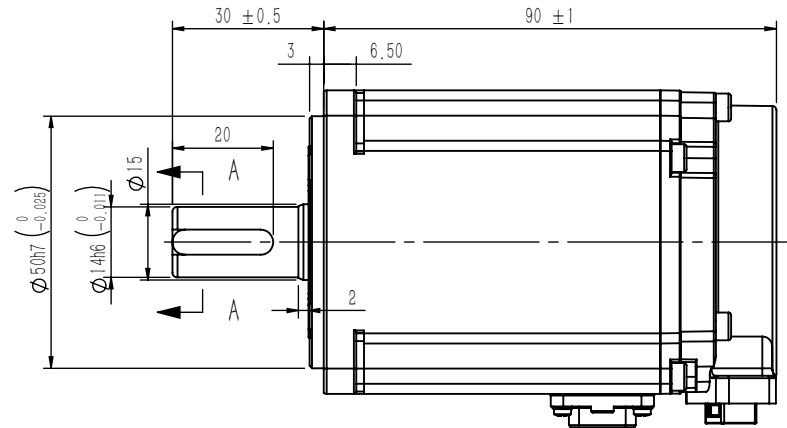


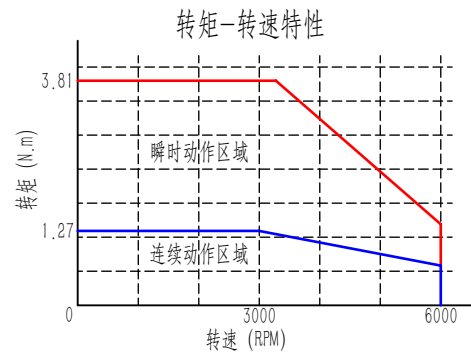
图样代号



剖面 A-A
比例 1 : 1.5



项目	单位	数值
额定功率	W	400
额定电压	VAC	220
额定电流	A	2.5
瞬时最大电流	A	8.4
额定转矩	N.m	1.27
瞬时最大转矩	N.m	3.81
额定转速	rpm	3000
峰值转速	rpm	6000
反电势	V/1000rpm	31
转矩常数	N.m/A	0.51
线电阻	Ohms	3.24
D轴电感	mH	2.9
Q轴电感	mH	3.4
电气时间常数	ms	1.79
转子惯量	$\times 10^{-4} \text{ kg} \cdot \text{m}^2$	0.52
极数		10
编码器线数		17bit/23bit
绝缘等级		F(155℃)
防护等级		IP65



动力线				
插座编号	1	2	3	PE
绕组定义	W	V	U	PE

编码器反馈线							
插座编号	1	2	3	4	5	6	7
信号定义	5V	0V	SD+	SD-	PE	E+	E-
线缆颜色	红	黑	蓝	黄	绿	棕	白

				 维控科技				
变更番号		变更内容		日期	物料编码		电机型号	
设计			标准化		视 图		重量(Kg)	比例
绘图	梁成	23.08.19						1:1
审核			批准		单位	mm	共 1 页	第 1 页
						WD60M-04030S-A1F-L2		
						WD60M-04030S-C1F-L2		
						WD60M-04030S-D2F-L2		