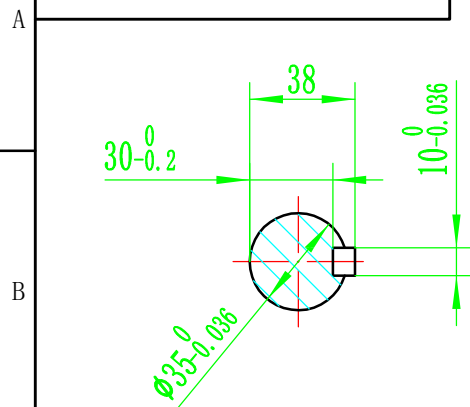
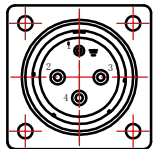


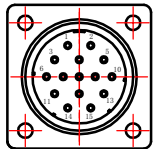
1	2	3	4	5	6	7	8	9	10
---	---	---	---	---	---	---	---	---	----



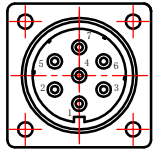
## 电机动力连接器



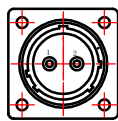
## 增量式编码器连接器



## 绝对式编码器连接器



## 制动器连接器



制动连接器接线顺序		
位号	1	2
信号	DC24V	

电机动力连接器接线顺序				
位号	1	2	3	4
信号	PE	U	V	W

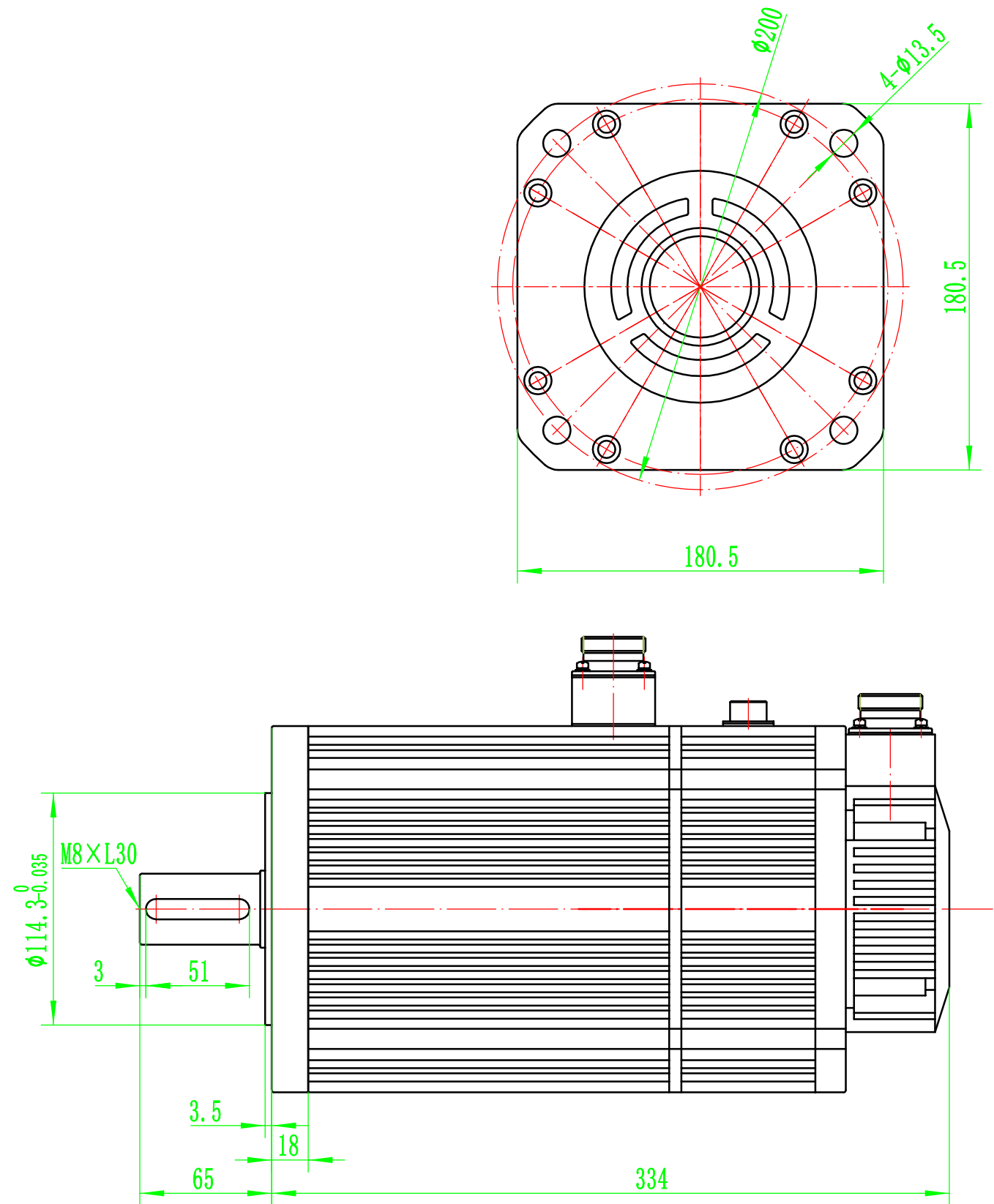
增量式 编码器 连接 接线顺序									
位号	4	7	5	8	6	9	10	13	11
信号	A+	A-	B+	B-	Z+	Z-	U+	U-	V+
位号	14	12	15	2	3	1			
信号	V-	W+	W-	5V	GND	屏蔽			
绝对值 编码器 连接 接线顺序									
位号	3	2	1	6	4	7	5		
信号	VB+	VB-	屏蔽	SD+	SD-	5V	GND		

电机连接器型号				
连接器	制动连接器	动力连接器	增量式编码器连接器	绝对式编码器连接器
航插座	WS16K2Z	YD32J4Z	YD28J15Z	YD28J7Z

对接电机连接器型号				
连接器	制动连接器	动力连接器	增量式编码器连接器	绝对式编码器连接器
航插头	WS16JZ-TQ	YD32K4TSJ	YD28K15TSJ	YD28K7TSJ

额定电压	380	V AC
额定功率	<b>4.3</b>	KW
额定转矩	27	N·m
最大转矩	<b>67</b>	N·m
额定转速	1500	RPM
最大转速	1800	RPM
额定电流	10	A
最大电流	25	A
线反电势系数	172±10%	V/KRPM

线电阻	$0.87 \pm 10\%$	$\Omega$
线电感	$5.5 \pm 10\%$	mH
转动惯量	$96.4 \pm 10\%$	$10^{-4} \text{kg} \cdot \text{m}^2$
极对数	4	对
电机绝缘等级	Class F	
电机防护等级	IP65	



					 <b>WECON®</b> 维控科技				版 本	
									A0	
						<div>型号</div>	阶段标记	重要度	重 量	比 例
标记	处数	更改文件号	签 名	日期						
设 计			标准化		<div>WE180M-43015T-D2G</div>		第 1 张		共 1 张	
校 对			审 定							
审 核			批 准							
工 艺			日 期							